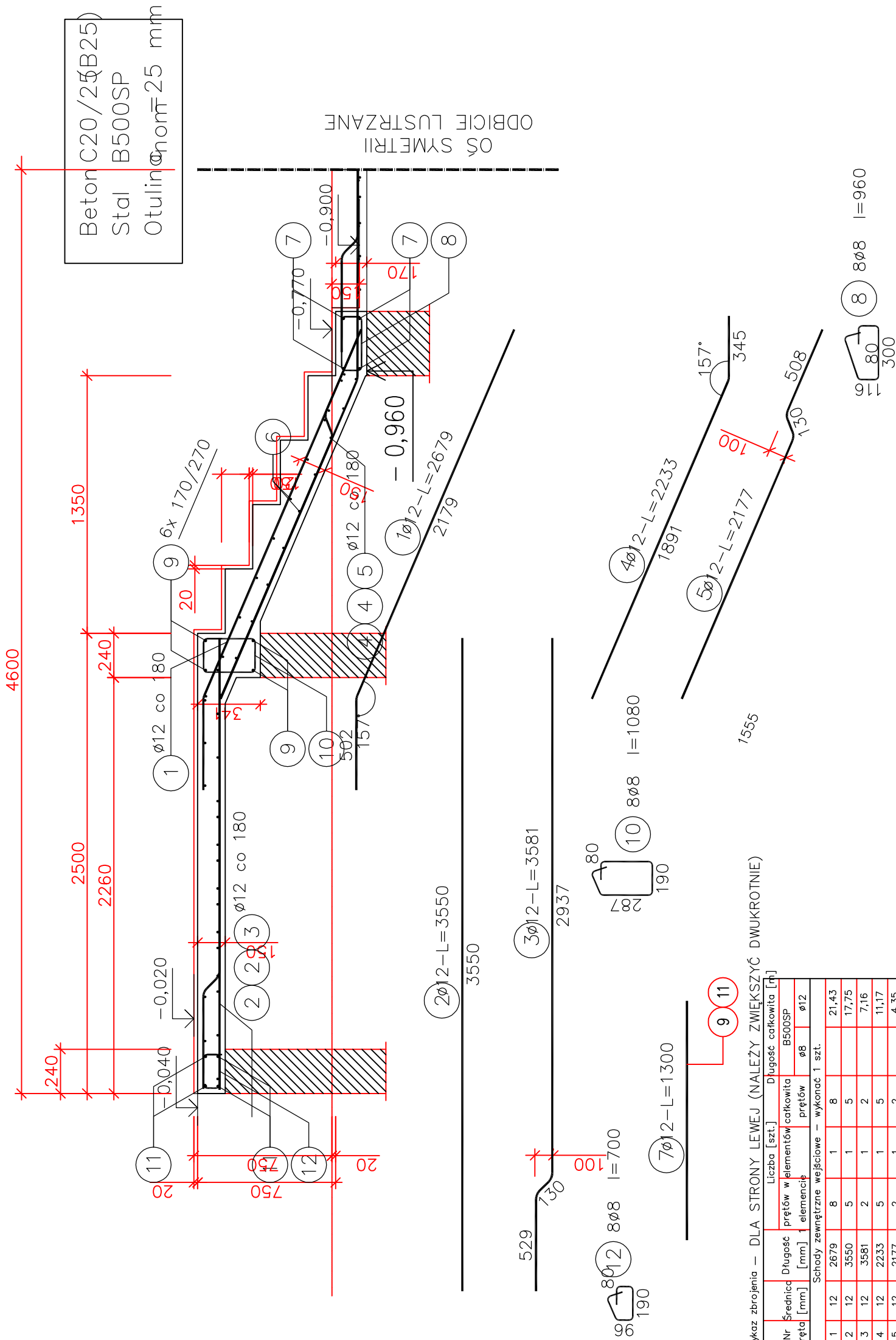


## Schody zewnętrzne wejściowe

Wykonać 2 szt. w odbiciu lustrzanym



Wykaz zbrojenia – dla strony lewej (należy zwiększyć dwukrotnie)

Nr pręta	Średnica [mm]	Długość [mm]	Liczba [szt.]		Długość całkowita [m]	
			prętów w elementach	prętów	prętów	B500SP ø8
Schody zewnętrzne wejściowe – wykonać 1 szt.						
1	12	2679	8	1	8	21,43
2	12	3550	5	1	5	17,75
3	12	3581	2	1	2	7,16
4	12	2233	5	1	5	11,17
5	12	2177	2	1	2	4,35
6	8	1300	44	1	44	57,20
Dolne podparcie biegu – wykonać 1 szt.						
7	12	1300	4	1	4	5,20
8	8	815	8	1	8	6,52
Górne podparcie biegu – wykonać 1 szt.						
9	12	1300	4	1	4	5,20
10	8	935	8	1	8	7,48
Podparcie spocznika górnego – wykonać 1 szt.						
11	12	1300	4	1	4	5,20
12	8	555	8	1	8	4,44
Długość całkowita wg średnic						
Masa 1mb pręta					[m]	75,7
Masa 1mb pręta					[kg/mb]	0,395
Masa prętów wg średnic					[kg]	29,9
Masa prętów wg gatunków stali					[kg]	98,7
Masa całkowita					[kg]	99

**UWAGA:** Długość pręta jest długością obliczoną na podstawie wymiarów w osi pręta (metoda B wg PN-EN ISO 3766:2006)

Zespół projektowy :		Imię i nazwisko :		Nr uprawnień :		Podpis :		ARCHITEKT	
mgr inż. arch. Janusz Terpilowski (upr. w spec. architektonicznej bez ograniczeń)				41/08/DOIA				mgr inż. arch. JANUSZ TERPILOWSKI 59-300 LIBRA.PL GRODZIE S/A 14	
mgr inż. Zygmunt Wojto (upr. w spec. konstr.-bud. bez ograniczeń)				6/DO /05				Inwestor :  GMINA CINAWA UL. RYNEK 17 59-330 CINAWA	
Branża : ARCHITEKTURA KONSTRUKCJA		Rysunek :						Obiekt :  Budynek wielofunkcyjny TUROW, gmina cinawa 59-330 CINAWA dz. nr 73/1	
Skala : 1:100						Data : 15.10.2015		Stadium : P.W.	
						Rys. nr :		A-5	